

## 动物皮草(ANIMAL FUR)和人造皮草(FAKE FUR/FAUX FUR)鉴别方法

貉被活剥了毛皮，制成了夹克上的皮草，却以人造皮草被出售，因此顾客和零售商需要检查皮草制品以确保原材料确实是人造的。这里有三种测试方法，能帮助你鉴别可疑皮草的真伪。如果你还存有怀疑，就请不要购买。

在此没有被列出的其他检测方法，是不能信任的——包括：推针测试；吹动毛发测试；指滚测试；和观察皮草的色泽、长度以及相对的柔软度测试。

为了遵守相关法律法规和其他一些原因，这个指南不作为一个专家专业测试的替代方案。

想了解更多请访问 <http://www.humanesociety.org/furfree>.

### 测试方式 1: 检查皮草根部的质地。

分开毛发，看一下毛发根部的材质。如果该材质根部不是清晰可辨的，并且这样一件衣服是你所拥有的，那么破开拼接（针脚）处，并确保剥离层层内衬，看看没有毛发的那一面。



**动物皮草：**最能确认是真正的动物皮草的标志是皮革/皮肤（通常是白色或黄褐色，但是如果经过染色，也可能是调染过的皮草颜色）。



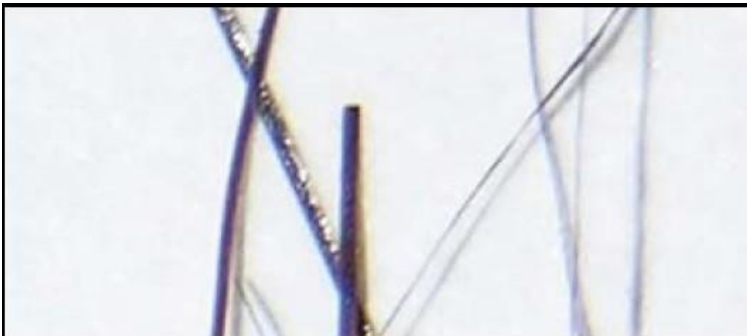
**人造皮草：**如果可以看到“毛发”是长在针线加工的面料上面，就可以确定为人造皮草。

## 测试方式 2: 检查毛发的发梢是否逐渐变细。

动物皮草或人造皮草都有不同颜色和长度。然而，如果动物皮草没有被修剪到一个统一长度，或者护毛（被毛）未被拔除。你也许能查看到最长的毛发的发梢是正好逐渐变细成一个自然的尖端——就像猫咪的胡须或缝纫用的针。将毛发放在一个白色的表面上来进行观察时，良好的光线和使用放大镜会更有帮助的。



**动物皮草：**动物毛发，特别是厚的护毛/被毛（见此图）能够看清楚发梢逐渐变细到一个点。注意：这个测试对于已经经过修剪和拔除处理的皮草，是无效的。



**人造皮草：**此图直接展示了人造“毛发”发梢的切面。**注意：**发梢逐渐变细迄今为止还未在人造皮草样品中被发现，但这个可能会存在或将来会出现。

## 测试方式 3: 燃烧测试（仅限于你已拥有这件衣服）

动物毛发烧起来会有如同点燃人类毛发一样的气味；而人造皮草则不会，因为人造皮草是由塑胶或涤纶制成——两种最常用的合成材料。小心取下一些毛发，然后用镊子固定在一个碟子或其他不可燃物的上面，用打火机点燃。燃烧时确保远离之前那件衣服和其他任何可燃物。不要用还粘连在夹克上的毛发做此实验。此测试只能由成年人实施。

原文网址：

<http://www.humanesociety.org/assets/pdfs/fur/field-guide-on-real-vs-fake-fur-final.pdf>